

TRI MO QBISS ONE NEXT



EIN BIS ZU 68 % NIEDRIGERER
CO₂-FUSSABDRUCK



DER EINZIGE WEG IST VORWÄRTS

**NACHHALTIGKEIT IST NICHT
NUR EIN BESTANDTEIL UNSERES
WERTSCHÖPFUNGSMODELLS.
SIE IST UNSER WERTSCHÖPFUNGSMODELL.**

UNSER ENGAGEMENT FÜR NACHHALTIGKEIT

UNSER ZIEL IST ES MARKTFÜHREND DAS THEMA KLIMASCHUTZ ANZUSTREBEN UND SOMIT EINE UMWELTFREUNDLICHE GESELLSCHAFT ZU FÖRDERN. TRANSPARENZ IN UNSEREN ZIELEN UND ERGEBNISSEN IST VON GRUNDLEGENDER BEDEUTUNG, UM DAS VERTRAUEN UNSERER PARTNER ZU GEWINNEN UND ZU BEWAHREN. DA DIE ERWARTUNGEN AN UMWELT-, SOZIAL- UND UNTERNEHMENS-VERPFLICHTUNGEN (ESG) SOWIE AN PRODUKTANFORDERUNGEN STEIGEN, SETZEN WIR UNS MIT INTEGRITÄT UND MESSBAREN ERGEBNISSEN DAFÜR EIN, DIESEN ERWARTUNGEN GERECHT ZU WERDEN.

- GANZHEITLICHE NACHHALTIGKEIT
- PRODUKT- UND UNTERNEHMENSWEITE INITIATIVEN
- BEWERTUNG DER WERTSCHÖPFUNGSKETTE
- LEBENSZYKLUSANALYSE (LCA) FÜR EINE GENAUE MESSUNG DER AUSWIRKUNGEN

Wir stellen uns eine bessere Zukunft nicht nur vor - wir schaffen sie. Unser Einsatz für eine CO₂-neutrale Welt treibt jeden Schritt unseres Wachstums und unserer Entwicklung an. Der Zeitpunkt zum Handeln ist nicht morgen oder eines Tages - der ist jetzt. Fortschritt ist nicht nur eine Option, es ist die einzige Richtung.

WISSENSCHAFTLICH FUNDIERTE ZIELE

UNSER LANGFRISTIGES ZIEL IST ES, BIS 2050 NETTO-NULL-EMISSIONEN VON TREIBHAUSGASEN (GHG) ZU ERREICHEN. IM RAHMEN DIESES ENGAGEMENTS HABEN WIR EHRGEIZIGE ZWISCHENZIELE FÜR 2030 FESTGELEGT, DARUNTER EINE REDUZIERUNG DER SCOPE-1- UND SCOPE-2-EMISSIONEN UM 90 % SOWIE EINE REDUZIERUNG DER SCOPE-3-EMISSIONEN UM 25 %.

ALS ANTWORT DARAUF HABEN WIR QBISS ONE NEXT ENTWICKELT - eine innovative Lösung, die speziell zur Unterstützung der globalen CO₂-Reduktion und zur Bekämpfung des Klimawandels konzipiert wurde. Mit Qbiss One NEXT, verwandeln wir Nachhaltigkeitsversprechen in greifbare, reale Auswirkungen und verwirklichen unsere gemeinsame Vision einer saubereren, grüneren Zukunft.

RECTICEL ENGAGIERT SICH FÜR DIE SCIENCE-BASED TARGETS INITIATIVE (SBTi), DEREN ZIELE SEIT FEBRUAR 2024 ANGESTREBT WURDEN. WIR SETZEN ALLES DARAN, MESSBARE FORTSCHRITTE IN DER NACHHALTIGKEIT ZU ERREICHEN.



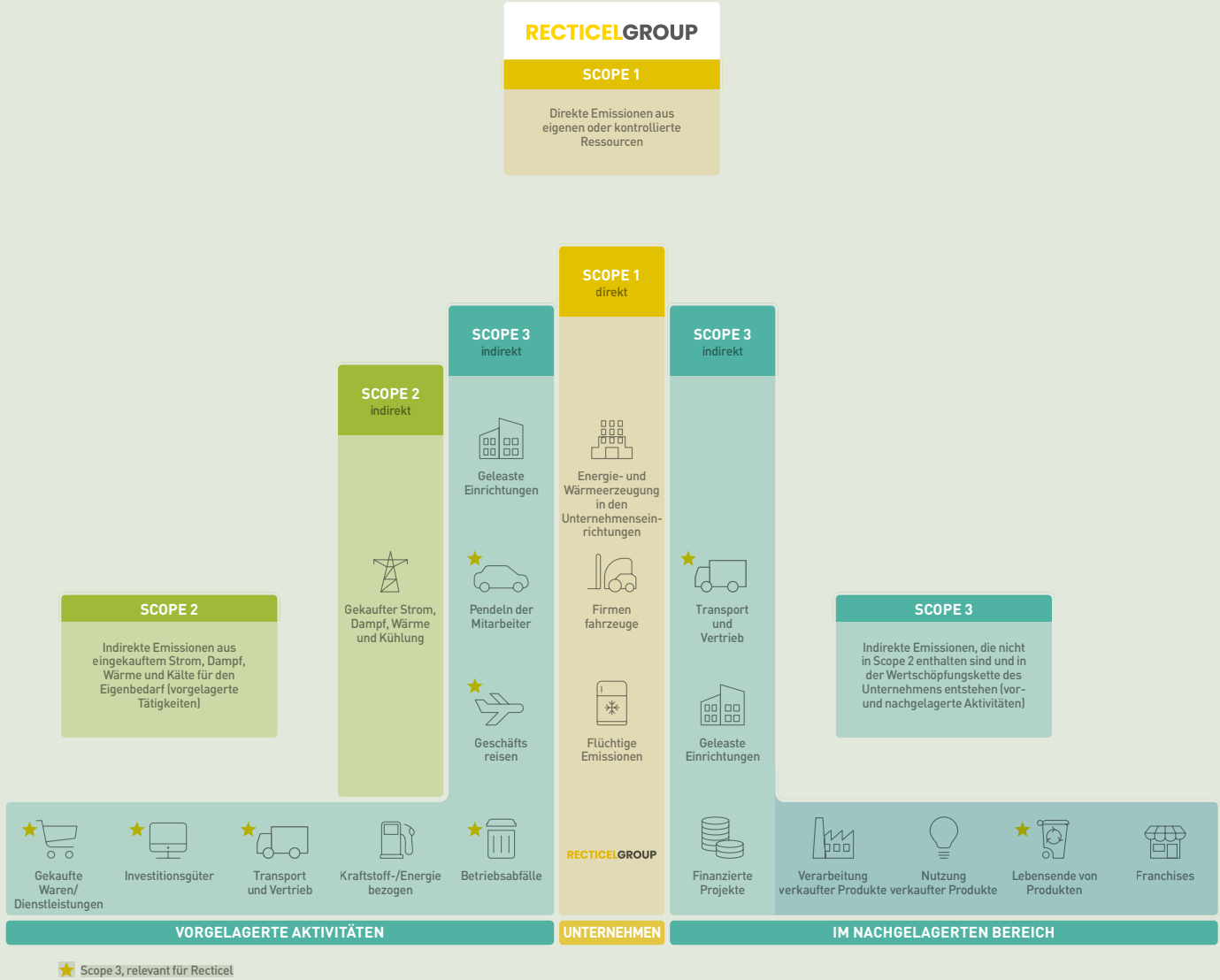
2021
TRIMO
Unterzeichnete
Verpflichtungser-
klärung

2022
Recticel
Unterzeichnete
Verpflichtungser-
klärung

2024
Recticel
SBTi-Ziele
im Februar
genehmigt

2030
-90 % Scope 1 und 2
-25 % Scope 3

2050
Netto-Null
Treibhausgasemis-
sionen



REDUZIERUNG VON CO₂-EMISSIONEN ÜBER ALLE SCOPES HINWEG

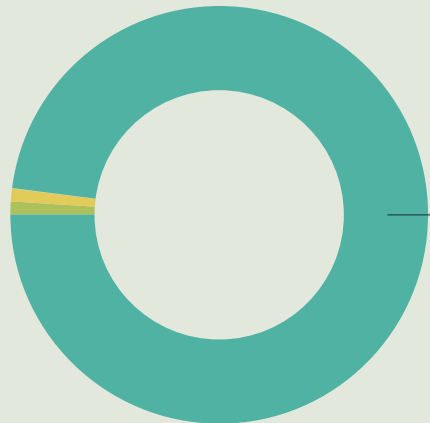
UNSERE EMISSIONSMESSUNG ERFOLGT GEMÄSS DEM GHG-PROTOKOLL, MIT FOKUS AUF SCOPE 1 (DIREKTE EMISSIONEN), SCOPE 2 (EINGEKAUFTE ENERGIE) UND SCOPE 3 (LIEFERKETTE UND NACHGELAGERTE PROZESSE). DURCH DIE ANALYSE UND KATEGORISIERUNG DER EMISSIONSQUELLEN KÖNNEN WIR GEZIELT MASSNAHMEN ERGREIFEN UND IMPLEMENTIEREN, UM UNSEREN CO₂-FUSSABDRUCK ZU VERRINGERN.

SCOPE 1

0,67 %

SCOPE 2

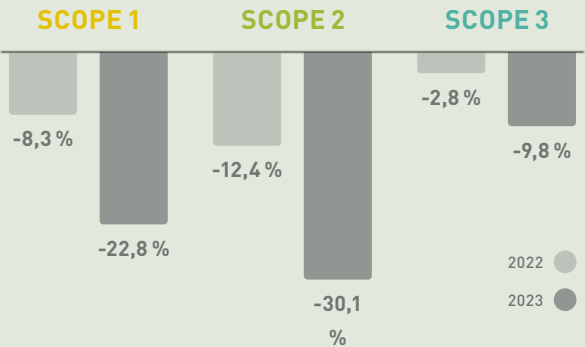
0,75 %



SCOPE 3

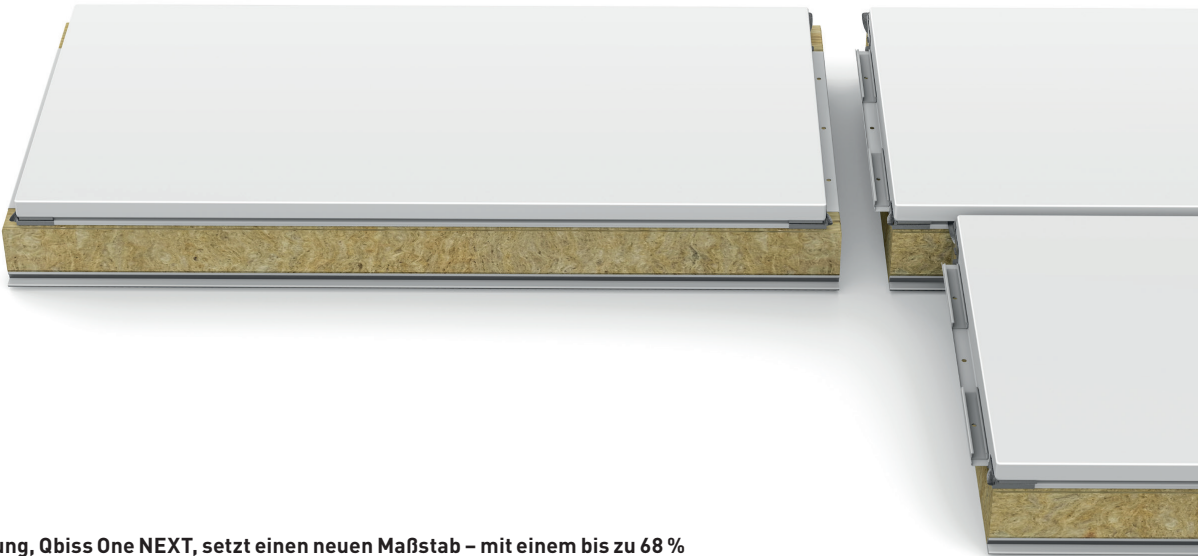
98,59 %

Der Großteil der Emissionen stammt aus eingekauften Materialien und Dienstleistungen. Um signifikante, langfristige Einsparungen zu erzielen, müssen Materialien bevorzugt werden, die nachhaltig beschafft und mit einem geringeren Kohlenstoff-Fußabdruck produziert werden. Durch die Auswahl umweltfreundlicher Materialien können wir die Hauptquellen von Emissionen gezielt angehen und so Fortschritte in Richtung einer nachhaltigeren Zukunft erzielen.



QBISS ONE NEXT

WIR SIND DER NACHHALTIGKEIT VERPFLICHTET UND FÖRDERN INNOVATION NICHT NUR IN UNSEREN PRODUKTEN , SONDERN IN UNSERER GESAMTEN LIEFERKETTE.



Unsere neueste Lösung, Qbiss One NEXT, setzt einen neuen Maßstab – mit einem bis zu 68 % geringeren CO₂-Fußabdruck im Vergleich zu bestehenden Alternativen, bei gleichbleibender herausragender Leistung und Ästhetik des vorgefertigten Metallfassadensystems Qbiss One.

Dieser Erfolg unterstreicht unser Engagement für die Verbesserung jeder Phase des Produktlebenszyklus, von der Verwendung **NACHHALTIGER UND UMWELTFREUNDLICHER** Materialien bis hin zu fortschrittlichen Fertigungsverfahren. Wir arbeiten vorrangig mit Lieferanten zusammen, die unsere Visionen teilen, und gewährleisten eine verantwortungsvolle Rohstoffbeschaffung mit minimalen Umweltauswirkungen.

REDUZIERTER CO₂-FUSSABDRUCK DURCH NACHHALTIGE GRUNDSTOFFE

QBISS ONE NEXT STELLT EINEN BEDEUTENDEN FORTSCHRITT IM BEREICH DES NACHHALTIGEN BAUENS DAR UND ERFÜLLT DIE WACHSENDE NACHFRAGE NACH UMWELTBEWUSSTEN LÖSUNGEN. DIESE FORTSCHRITTLICHEN PANEELE WERDEN AUS NACHHALTIGEN, KOHLENSTOFFARMEN MATERIALIEN HERGESTELLT, DIE SORGFÄLTIG AUSGEWÄHLT WURDEN, UM DIE CO₂-EMISSIONEN ENTLANG DER GESAMTEN WERTSCHÖPFUNGSKETTE ZU MINIMIEREN. VON DER PRODUKTION BIS ZUR ENDNUTZUNG VERANSCHAULICHEN SIE UNSER ENGAGEMENT FÜR DIE FÖRDERUNG EINES UMWELTBEWUSSTEREN LEBENSZYKLUS.

Im Mittelpunkt ihrer Innovation steht die Verwendung **NACHHALTIGER MATERIALIEN**, **DIE** mit fortschrittlichen, umweltfreundlichen Methoden beschafft und hergestellt werden. Durch den Einsatz erneuerbarer Energien, der Wasserstofftechnologie und eines höheren Anteils an recyceltem Material wird der Kohlenstoff-Fußabdruck der Komponenten erheblich reduziert.

GRÜNER STAHL
bis zu

73 %

REDUZIERUNG
in CO₂-EMISSIONEN

GRÜNE MINERALWOLLE
bis zu

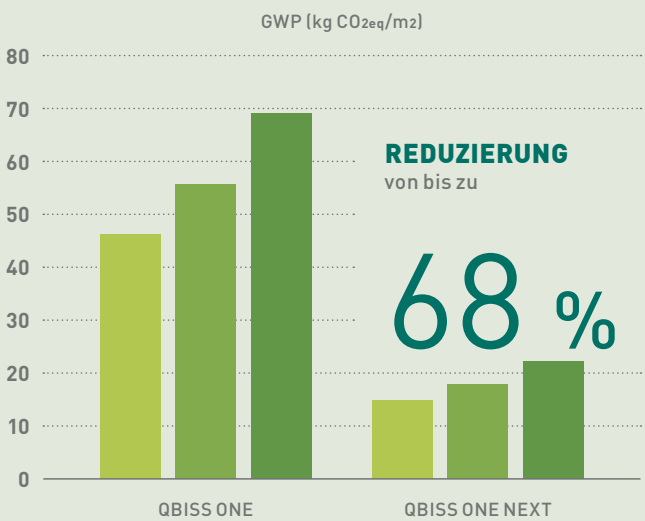
69 %

REDUZIERUNG
in CO₂-EMISSIONEN

GRÜNES MDI (Methylendiphenyldiisocyanat)
bis zu

60 %

REDUZIERUNG
in CO₂-EMISSIONEN



Durch die Integration dieser innovativen Materialien erzielt Qbiss One NEXT eine **REDUZIERUNG DES CO₂-ÄQUIVALENTS UM BIS ZU 68 %** im Vergleich zu Standardplatten, wodurch ihr Treibhauspotenzial erheblich gesenkt wird.

- Mineralwolle Kerntyp: Leistung T, Dicke: 60 mm
- Mineralwolle Kerntyp: Leistung T, Dicke: 150 mm
- Mineralwolle Kerntyp: Leistung T, Dicke: 240 mm

MIT QBISS ONE NEXT SETZEN WIR NEUE MASSSTÄBE FÜR NACHHALTIGE GEBÄUDELÖSUNGEN UND MACHEN DIE VISION EINER KOHLENSTOFFFREIEN ZUKUNFT SCHON HEUTE ZUR REALITÄT.

REDUZIERUNG DES CO₂- FUSSABDRUCKS AUF PRODUKTEBENE

QBISS ONE NEXT WURDE ENTWICKELT, UM DIE AUSWIRKUNGEN
AUF DIE UMWELT ERHEBLICH ZU MINIMIEREN.

RECYCELBAR BIS ZU

99%

UNSERE PRODUKTE LEISTEN EINEN
AKTIVEN BEITRAG ZUR SCHONUNG
NATÜRLICHER ROHSTOFFE UND ZUR
REDUZIERUNG VON ABFALL.

RECYCLINGANTEIL VON BIS ZU

45%

Durch unseren kooperativen Ansatz beim Bau können wir die
Kohlenstoffemissionen erheblich reduzieren. Jedes Produkt
wird nachhaltig beschafft und unter Berücksichtigung von
Umweltaspekten entwickelt, sodass umweltfreundliches Bauen ein
inhärenter Vorteil ist und nicht nur eine Option.

**UNSER SCHWERPUNKT LIEGT NACH WIE VOR AUF DEM
FORTSCHRITT IN RICHTUNG EINER KOHLENSTOFFFREIEN WELT –
EINE PARTNERSCHAFT UND EIN PROJEKT NACH DEM ANDEREN.**

NACHHALTIGE VERPACKUNGSLÖSUNGEN

UNSERE NACHHALTIGEN VERPACKUNGSOPTIONEN SIND SO
KONZIPIERT, DASS SIE DIE AUSWIRKUNGEN AUF DIE UMWELT
AM ENDE IHRES LEBENSZYKLUS MINIMIEREN. WIR KÖNNEN
VERPACKUNGEN LIEFERN MIT:

50 %

RECYCELTES EPS

30 %

RECYCELTE
STRETCHFOLIE

30 %

RECYCELTE ABDECKFOLIE

DURCH DIESE INNOVATIONEN WIRD DER CO₂-
FUSSABDRUCK WEITER VERRINGERT UND DIE
NACHHALTIGKEIT UNSERER PRODUKTE INSGESAMT
VERBESSERT.

UMFASSENDE UNTERSTÜTZUNG FÜR KLIMANEUTRALE GEBÄUDE

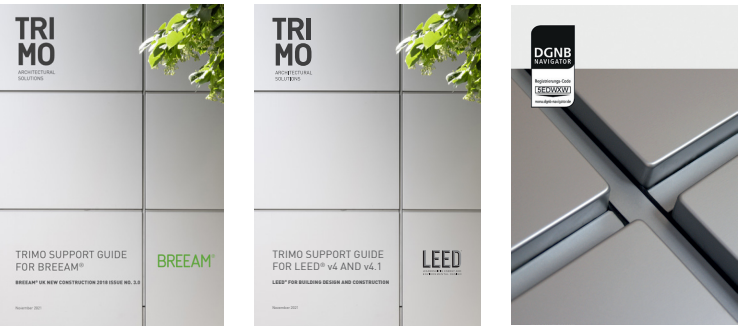
WIR UNTERSTÜTZEN UNSERE KUNDEN DABEI, CO₂-NEUTRALE GEBÄUDE ZU REALISIEREN, INDEM WIR SIE IN JEDER PHASE BEGLEITEN – VON DER AUSWAHL NACHHALTIGER MATERIALIEN BIS HIN ZUR BEREITSTELLUNG VON FACHWISSEN IM BAUWESEN.

UNSERE LÖSUNGEN ENTSPRECHEN WEIT VERBREITETEN ZERTIFIZIERUNGSSYSTEMEN FÜR NACHHALTIGES BAUEN WIE BREEAM, LEED UND DGNB UND GEWÄHRLEISTEN SO EINE HOHE UMWELTVERTRÄGLICHKEIT FÜR JEDES PROJEKT.



Etele Plaza, Ungarn
Auszeichnung mit dem BREEAM-Umweltzertifikat „Sehr gut“
Einzelhandelsprojekt des Jahres bei den Europa Property CEE Retail Awards
Best of the Best Retail Development bei HOF Awards

Bildrechte © Mudri László



REFERENZEN

- 1 Postonjska jama SLO - Bildrechte © Miran Kambič
- 2 ARSO SLO - Bildrechte © Miran Kambič
- 3 Brunner DE - Bildrechte © HGEsch
- 4 Equinix Slough Data Centre UK - Bildrechte © Simon Kennedy



5 St. Fagans National Museum of History UK - Bildrechte © Craig Auckland / Fotohouse
6 Partyrent München DE - Bildrechte © Buck Fotodesign
7 Immogate Objektgesellschaft Frankfurt DE - Bildrechte © Michael Heinrich



8 Interpolis SK - Bildrechte © Matej Hakar
9 Medicinska fakulteta LJ relocation SLO - Bildrechte © Miran Kambič
10 Industrierweg 2 te Bladel NL - Bildrechte © DAPH.nl
11 Gasteig HP8 Isarphilharmonie DE - Bildrechte © HGEsch



WETTBEWERBSVORTEIL

1

DEUTLICHE REDUZIERUNG DES CO₂-FUSSABDRUCKS

Qbiss One NEXT erzielt bis zu **68 % geringere CO₂-Emissionen** und unterstützt damit **die Reduzierung der Scope-3-Emissionen sowie die Nachhaltigkeitsziele von Kunden, Unternehmen und nationalen Programmen.**

2

KONFORMITÄT UND ZERTIFIZIERUNGSVORTEILE

Vollständig konform mit den gesetzlichen Vorschriften für kohlenstoffarme Gebäude und anerkannt durch Nachhaltigkeitszertifizierungssysteme wie **LEED, DGNB, BREEAM, BREEAM-NL, SBTi** und andere, **mit der Möglichkeit, zusätzliche Bewertungspunkte zu erhalten.**

5

INNOVATIVES NACHHALTIGES DESIGN

Enthält fortschrittliche Materialien wie **grünen Stahl** (bis zu 73 % CO₂-Reduzierung), **grünes MDI** (bis zu 60 % CO₂-Reduzierung) und **grüne Mineralwolle** (bis zu 69 % CO₂-Reduzierung) **und steht damit im Einklang mit Strategien zur Minderung des Klimawandels.**

6

UNTERSTÜTZUNG FÜR CO₂- NEUTRALE GEBÄUDE

Begleitung über die gesamte Projektdauer mit Expertenberatung zu nachhaltigen Materialien und weiteren Nachhaltigkeitsthemen, um Kunden bei der Erreichung ihrer **CO₂-Ziele** zu unterstützen.

3

RECYCLINGFÄHIGKEIT UND ABFALLMINIMIERUNG

Qbiss One NEXT bietet **eine Recyclingfähigkeit von bis zu 99 %** und **einen Recyclinganteil von bis zu 45 %**, wodurch der Rohstoffverbrauch reduziert und die Umweltverantwortung gestärkt wird. Unser Engagement geht über das Produkt selbst hinaus und umfasst nachhaltige Verpackungslösungen, darunter **50 % recyceltes EPS, 30 % recycelte Stretchfolie und 30 % recycelte Abdeckfolie.**

4

FINANZIELLE ANREIZE UND WERTSTEIGERUNG VON GEBÄUDEN

Bietet potenzielles **Fördergeld** (marktabhängig) und steigert erheblich **den Wert von Gebäuden.**

7

ZUKUNFTSORIENTIERTE INNOVATIONEN

Steht für einen **zukunftsorientierten Ansatz** im Bauwesen, der die Branche aktiv in Richtung einer nachhaltigen, CO₂-neutralen Zukunft transformiert.

SCHLUSSFOLGERUNG

WIR VERSTEHEN UNS ALS PARTNER UNSERER KUNDEN UND ARBEITEN GEMEINSAM DARAN, DIE HINDERNISSE FÜR NACHHALTIGES BAUEN ZU ÜBERWINDEN. WIR LADEN UNSERE KUNDEN EIN, SICH UNS AUF DIESEM GRÜNEN WEG ANZUSCHLIESSEN, INDEM WIR VERALTETE PRAKTIKEN HINTERFRAGEN UND DURCH NACHHALTIGE, ZUKUNFTSORIENTIERTE ALTERNATIVEN ERSETZEN.

UNSERE UMWELTBEWUSSTEN PRODUKTE SIND DARAUF AUSGELEGT, DEN CO₂-FUSSABDRUCK ZU REDUZIEREN UND GLEICHZEITIG DIE ÖKOLOGISCHEN EIGENSCHAFTEN DER FERTIGGESTELLTEN GEBÄUDE ZU VERBESSERN.

Kontaktieren Sie uns, um zu erfahren, wie Qbiss One NEXT Ihre Nachhaltigkeitsziele unterstützen kann.

Trimo d.o.o.
Prijeteljeva cesta 12
8210 Trebnje, Slowenien
T +386 (0)7 34 60 200
F +386 (0)7 34 60 127
trimo@trimo-group.com
Nachhaltigkeit@trimo-group.com
www.trimo-group.com

**EINE NACHHALTIGE ZUKUNFT BAUEN
EIN PROJEKT NACH DEM ANDEREN**

TRI MO